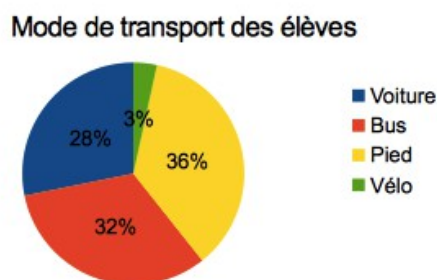
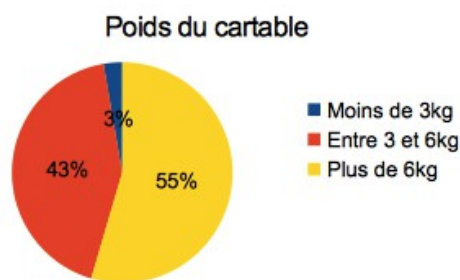


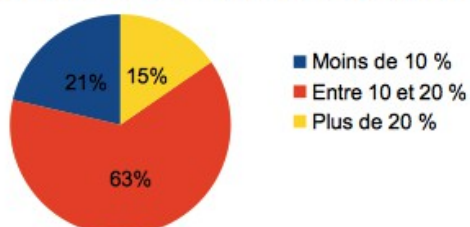
Relevé du poids des cartables de 6<sup>e</sup> le 14 novembre 2013

	Total	A	B	C	D	E	F	G	H	Segpa	Ulis	Non DP	DP
<b>Effectif</b>	117	15	24	17	6	6	14	15	16	2	2	2	7
<b>Nb heures de cours dans la journée</b>		7	7	7	7	6	7	7	5	7	6	7	7
<b>Nb de demi-pensionnaires</b>	7	0	1	1	1	0	1	2	1	0	0	0	
<b>Poids moyen</b>	6,13	6,67	5,42	6,42	6,15	5,17	6,00	7,78	5,65	5,80	3,45	5,57	6,16
<b>Poids minimum</b>	2,5	4,5	3,4	5	4,4	4,5	2,6	5,6	2,9	5,6	2,5	3,9	2,5
<b>Poids maximum</b>	12,8	10,1	8	8	8	6,5	12,8	10,2	10,7	6	4,4	8,2	12,8
<b>Nombre d'élèves en excès (1)</b>	92	15	14	16	6	4	10	15	11	1	0	5	87
<b>Excès moyen</b>	2,0	2,7	1,3	2,3	2,2	0,7	2,0	3,5	1,3	0,8	0,0	0,0	
<b>Excès en kg (1)</b>	0,0	0,55	0	0	0,64	0	0	1,27	0	0	0	0	
<b>Excès maximum</b>	8,4	5,1	4,44	4,1	4,42	1,7	8,39	6,39	6,7	1,63	0	0	
<b>Ratio kg/heure</b>		0,95	0,77	0,92	0,88	0,86	0,86	1,11	1,13	0,83	0,58		
<b>Excès en pourcentage du poids de l'élève</b>	51	70	38	62	59	17	50	87	32	21	0	0	
<b>Excès minimum</b>	0	14	0	0	17	0	0	26	0	0	0	0	
<b>Excès maximum</b>	190	124	154	137	144	45	190	168	168	41	0	0	

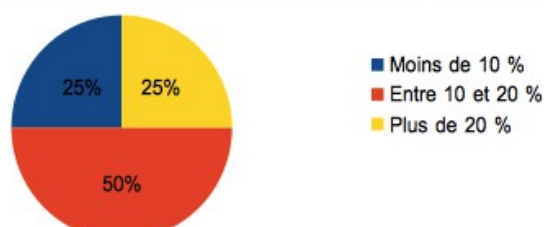
(1) : les recommandations indiquent qu'un cartable ne doit pas dépasser 10 % du poids de l'élève



**Poids du cartable en % du poids de l'élève**



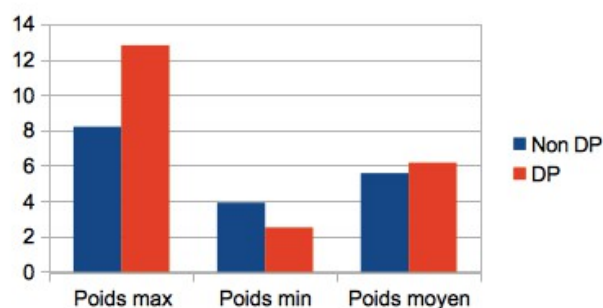
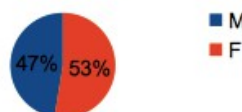
**Poids du cartable en % du poids de l'élève (venant à pied)**



**Demi-pensionnaires**



**Sexe**



La FCPE a procédé à une opération « pesée des cartables » des élèves de 6<sup>e</sup> le jeudi 14 novembre 2013 aux rentrées de 8h et de 9h.

Nous avons relevé les informations de poids de l'élève avec et sans cartable, du nombre d'heures de cours, de la présence à la demi-pension et du mode de transport sur 117 élèves dans tous les niveaux de 6<sup>e</sup>.

Les relevés montrent :

- que 78 % des élèves portent un cartable dont le poids est supérieur à 10 % de son poids (10 % correspond aux recommandations),
- que 75 % des élèves venant à pied ont un poids de cartable en excès,
- que le poids du cartable varie de 2,5 kg à 12,8 kg
- que l'excès de poids va jusqu'à près de 190 %, c'est-à-dire que l'élève porte un cartable qui représente 29 % de son poids,
- que le fait d'être demi-pensionnaire ou non ne change pas (même si le nombre de relevés d'élèves externes n'a été que de 7).